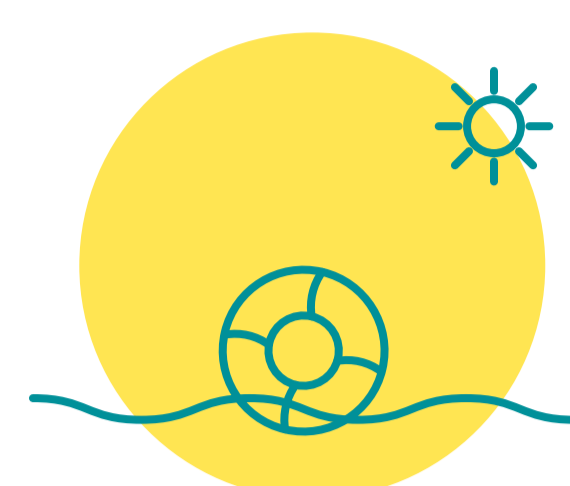


Risques solaires pendant l'enfance : perception et habitudes de protection des parents

LE SOLEIL : LE COMPAGNON PRIVILÉGIÉ DU PROGRAMME DE L'ÉTÉ

Pendant les vacances, les activités prévues par les parents, induisant une exposition aux rayons UV des enfants, sont nombreuses :



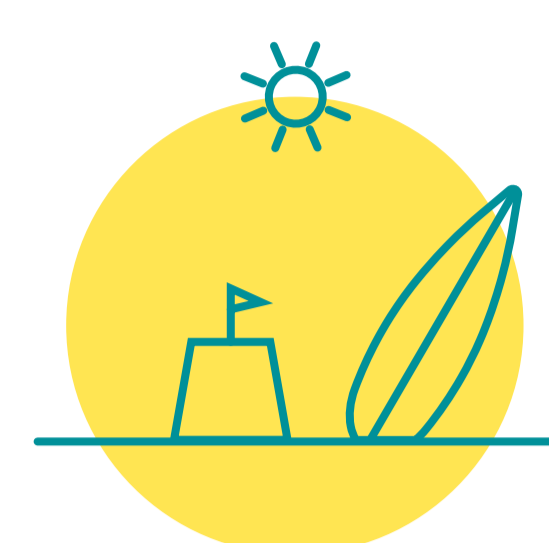
Se baigner
87 %



Bronzer au soleil
70 %



Pratiquer un sport en extérieur
64 %



Aller à la plage au moment où l'ensoleillement est le plus fort*
37 %

*soit à l'heure du déjeuner et l'après-midi.



Quelle que soit l'activité en extérieur, les gestes de protection solaire sont recommandés, même lorsque le ciel est couvert. En effet, le rayonnement UVA, contrairement au rayonnement UVB, n'est pas arrêté par temps nuageux, ni par les vitres, et pénètre jusque dans les couches profondes de la peau.

SOLEIL ET ENFANCE : UNE CONNAISSANCE FAIBLE DU RISQUE CHEZ LES PARENTS

Ils ne sont que

12%

à considérer l'enfance* comme la période la plus à risque vis-à-vis des rayons du soleil.

*(jusqu'à 15 ans)



45%

estiment qu'il n'y a pas de période plus dangereuse que d'autres, quel que soit l'âge.



Jusqu'à la puberté, la peau des enfants est plus fine et le système pigmentaire immature, ce qui la rend plus vulnérable aux effets cancérogènes des rayons UV. Les enfants de moins de 3 ans ne doivent pas être exposés au soleil.

LES IDÉES REÇUES SUR LES GESTES DE PROTECTION LES PLUS EFFICACES PERSISTENT



39%

des parents pensent que l'on peut s'exposer plus longtemps lorsque l'on met de la crème solaire.

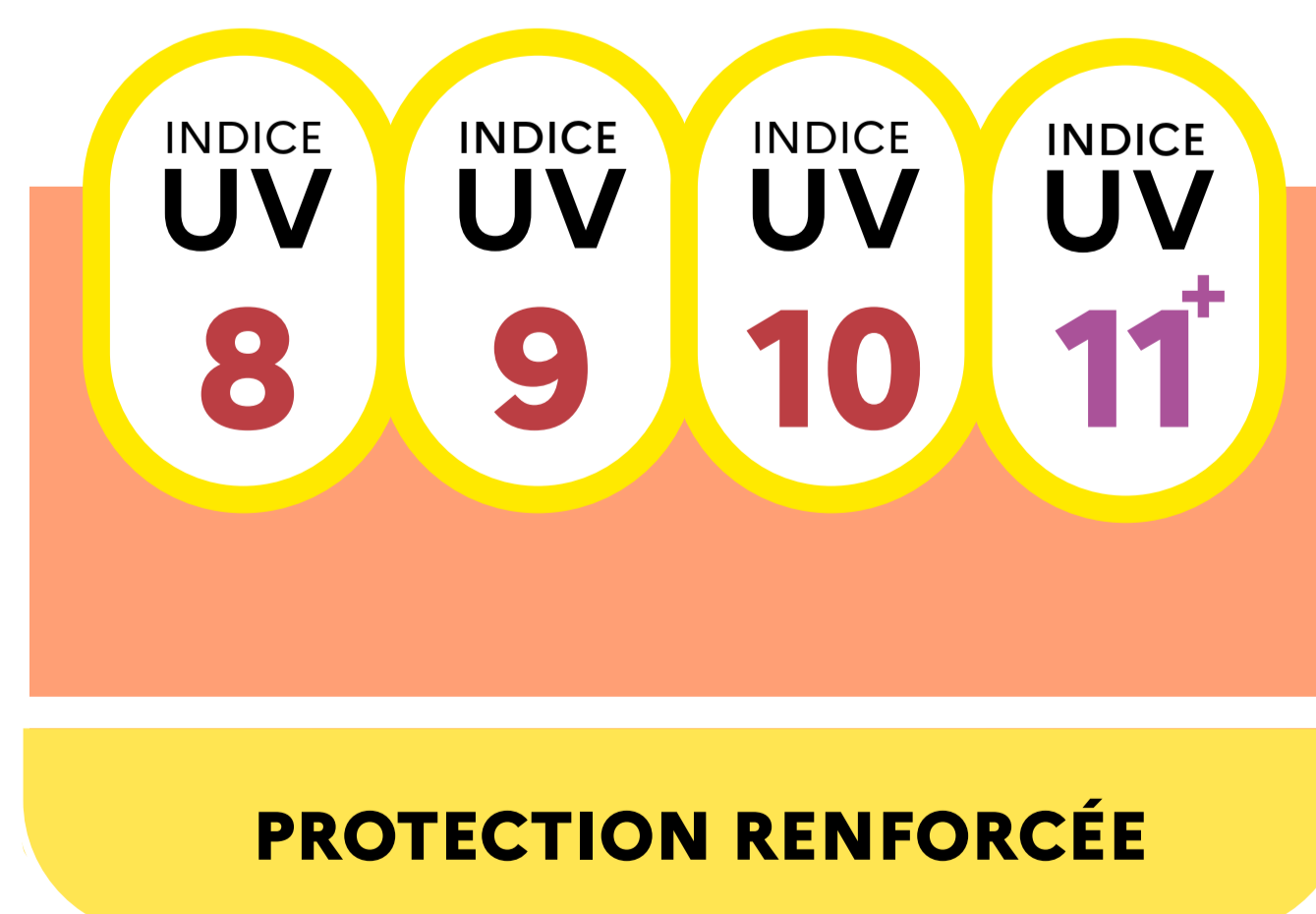
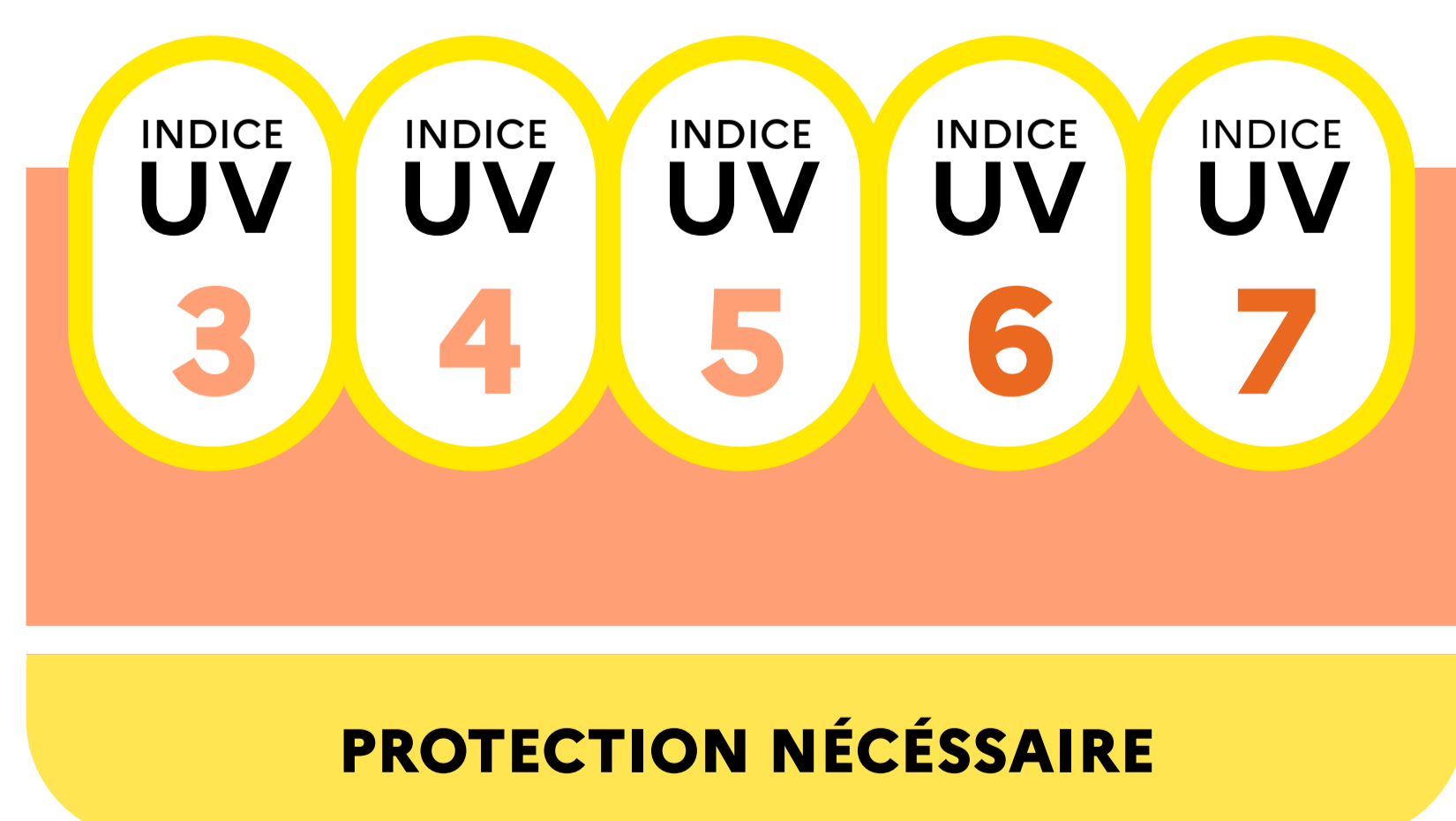
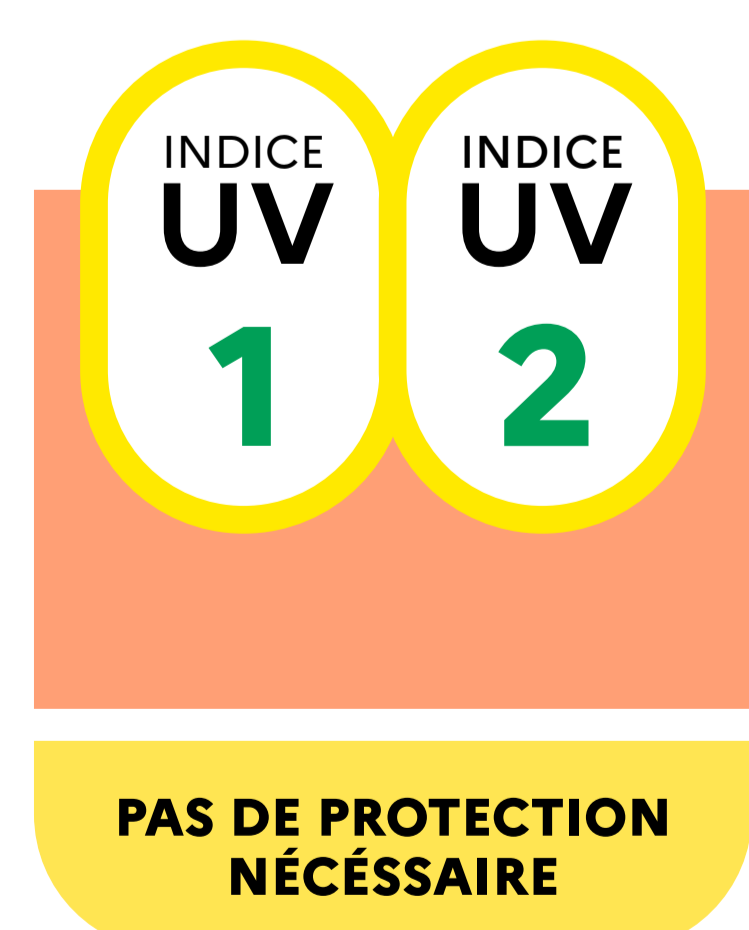


58%

des parents pensent que l'application régulière d'une crème solaire d'indice élevé suffit.



La crème solaire n'est recommandée qu'en complément des mesures de protection : rechercher l'ombre, ne pas s'exposer au soleil aux heures les plus chaudes (de 10h à 14h en Outre-mer, de 14h à 16h en métropole), porter des vêtements à manches longues, un chapeau à larges bords et des lunettes de soleil !



Avec plus de **100 000 nouveaux cas** chaque année, les cancers de la peau sont les cancers les plus fréquents en France. La forme la plus agressive, le mélanome, a vu son nombre de **cas multiplié par 5 entre 1990 et 2018** pour atteindre 15 500 nouveaux cas par an. Appliquer les gestes de protection dès l'enfance permet de réduire le risque de développer un cancer de la peau à l'âge adulte.

Retrouvez d'autres infographies sur les résultats de cette étude et les conseils de prévention sur www.e-cancer.fr